

Cryolipolyse **5 têtes**

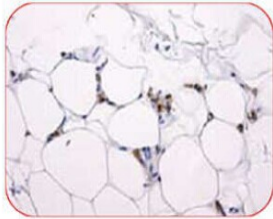
Systeme de forme corporelle

Manuel de l'utilisateur



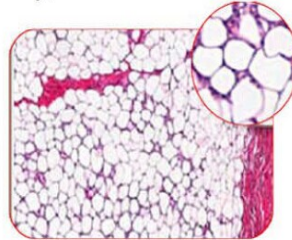
3 days post-procedure

- Apoptotic cell death has begun
- No signs of immediate necrosis
- Procedure spares skin, nerves and muscle



14 days post-procedure

- Dead cells are naturally cleared through the lymphatic system
- Body process contents like any other dietary



90 days post-procedure

- Fat layer shows no sign of long term injury
- Overall reduction number of fat cells

RESULTS post-procedure

- Documented average 22% fat layer reduction in one treatment
- Cumulative effects with re-treatment



Fig. A

2. Application

- Perte en centimètre
- Réduction de la cellulite, perte de poids
- Donner forme au contour du corps

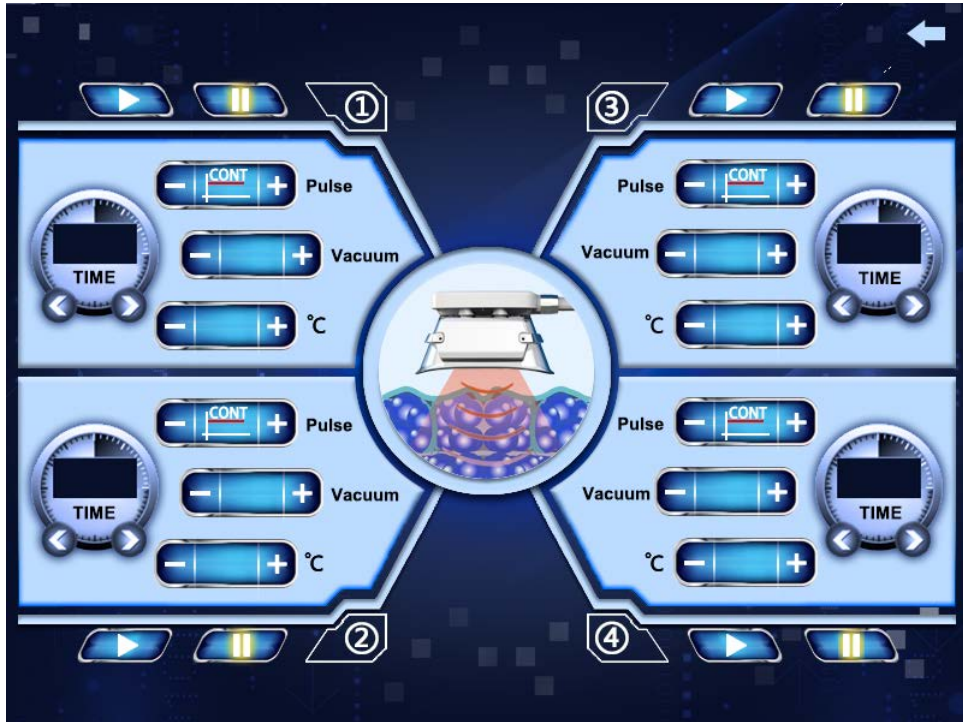


Fig.2 Interface opérationnelle pour la CRYOLIPOLYSE



retour à la page d'accueil (Fig.1)



bande de progression dans le temps, changement de couleur de la bande de temps du blanc à la couleur profonde de 0 à 60 minutes.



start,



pause.

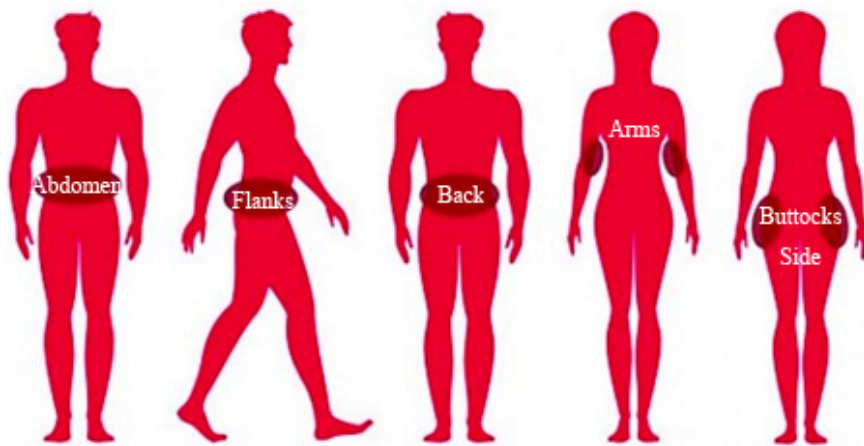


① Click " Vacuum ", pour régler l'intensité du vide : de 25Kpa à

100Kpa avec " - " " + ", augmentation ou diminution de 15Kpa.



② Click " Pulse " pour régler le mode de vide. Pendant le traitement, utilisez le mode continu pendant 25 à 55 minutes, puis réglez les autres modes sur 5 à



Membrane antigel pour la peau

Un antigel qualifié doit être utilisé pendant le traitement, pour éviter les gelures. Lorsque l'emballage est ouvert, veuillez utiliser la membrane dans les 3 jours.

Remarques dit que la teneur en substance dangereuse dans tous les matériaux dans les parties en dessous de la norme de l'exigence limite SJ/T11363-2006. Indique que la teneur en substance toxique ou dangereuse dans au moins une des matières homogènes pour cette partie dépasse l'exigence de limite SJ/T11363-2006.

Note technique

La structure matérielle des pièces de la machine, les pièces moulées par injection, et la majorité des composants électroniques, les connecteurs répondent aux exigences des directives RoHS de l'UE et de la Chine, seulement quelques pièces car les limitations technologiques mondiales qui peuvent affecter la fiabilité du produit et ne pas trouver un substitut pour les substances toxiques et dangereuses, s'il vous plaît être assuré d'utiliser, l'utilisation dans des conditions normales ne sera pas causer des effets sur la santé des utilisateurs

Paramètre technique

Numéro de la poignée cryo	5S poignées de travail (quatre poignées peuvent fonctionner en même temps)
Taille de poignée	<p>Grande poignée : zone de traitement (25cm*12cm*8,2cm) -- pour le ventre, le dos, les fesses, etc.</p> <p>Poignée moyenne : zone à traiter (20cm*10cm*8,2cm) --- pour la taille, la cuisse, etc.</p> <p>Zone de traitement petite poignée (12cm*6cm*6,7cm) -- pour la cuisse, le bras, les croûtes, etc.</p> <p>Mini poignée Cryo (7,5cmx3cmx6,8cm) --- pour les petites parties de la mâchoire ou du menton, etc..</p>
Ecran	12 “
Température de refroidissement	5 degrés ~ -16 degrés

Pression de sortie du vacuum	0-100Kpa
Cooling Liquid Liquide de refroidissement	Eau pure, avec pompe de 10 Litres
Système de refroidissement	Refroidissement par eau+refroidissement par vent+Semiconducteur
Temps de travail par défaut	0-60 minutes
Machine Puissance	1600W
Poids	56KGS (NW) / 75KGS (GW)
Taille	126CM*96CM*50CM
Tension	220V/50Hz or 110V/50Hz or 110V/60Hz